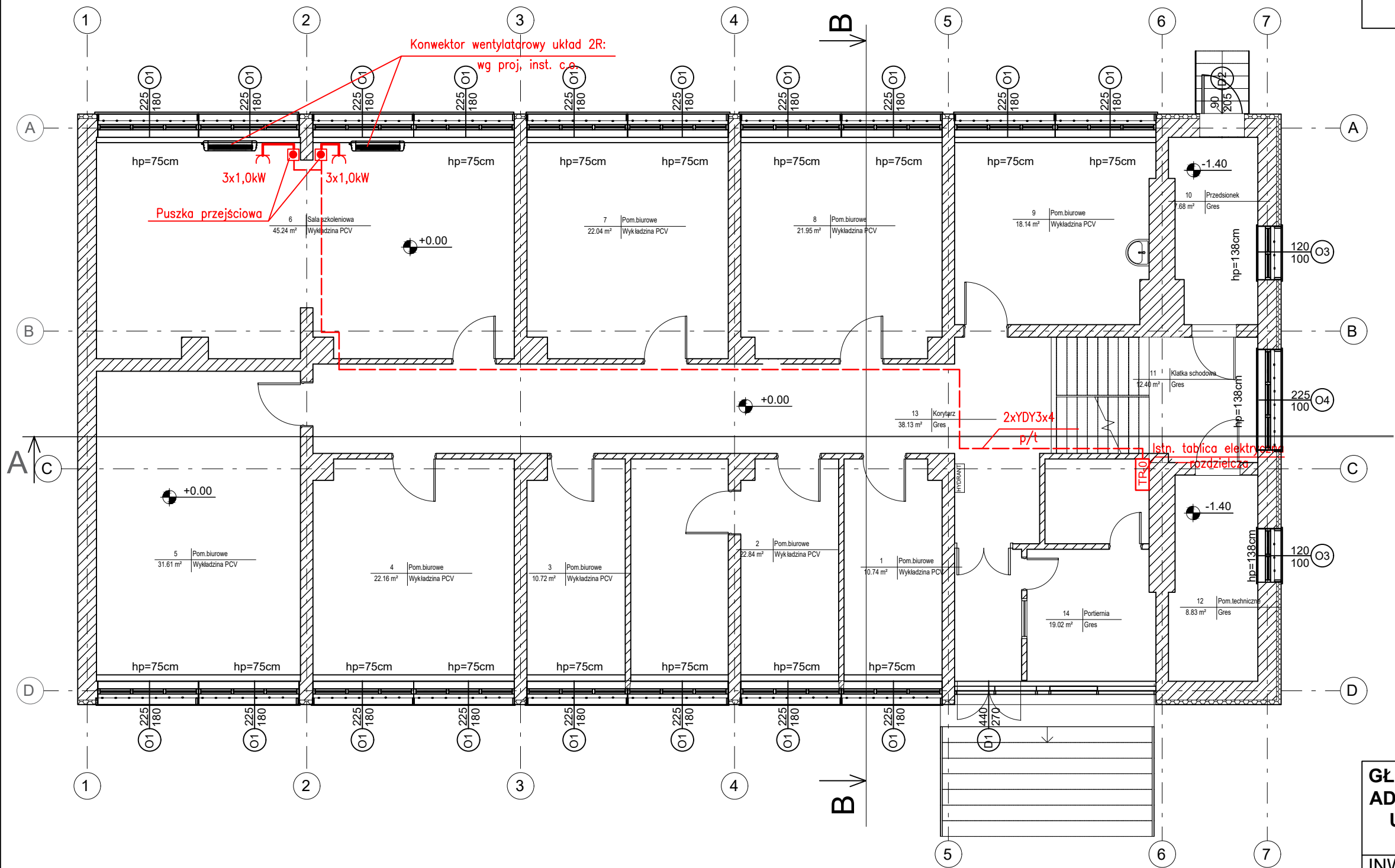


RZUT PARTERU
skala 1:100



Gniazdo wtykowe podtynkowe w wykonaniu zwykłym
Układ sieci TN-S
Samoczynne wyłączenie zasilania

GŁĘBOKA TERMOMODERNIZACJA BUDYNKU IZBY
ADMINISTRACJI SKARBOWEJ W KIELCACH PRZY
UL. WESOŁEJ 56 NA DZIAŁCE NR EWID.1137,
OBRĘB 0017 KIELCE

INWESTOR:
IZBA ADMINISTRACJI SKARBOWEJ
ul. Sandomierska 105
25-324 Kielce

WYKONAWCA:
ul. Skibińskiego 13
25-819 Kielce
tel. 886 720 094
e-mail: biuro@projekt-technika.pl
www.projekt-technika.pl

PROJEKT-TECHNIKA Sp.j.
PROJEKT
TECHNIKA

AUTORZY OPRACOWANIA:			
<i>Funkcja</i>	<i>Imię i nazwisko</i>	<i>Uprawnienia budowlane</i>	<i>Podpis</i>
Projektant	inż. Józef Bałaga	Uprawnienia Nr KL-210/89 do projektowania bez ograniczeń w branży elektrycznej	
Skala:	1:100		Branża: ELEKTRYCZNA
Temat:	RZUT PARTERU/INST. GNIAZD		Nr rys.: IV/ELEK/06
Data opracowania projektu: sierpień 2019			